



医療法人による安心とおもてなし

ようてい会だより

医療法人
羊蹄会

第17巻 第2号 (No.51号) 2020年 8月17日

<http://www.youteikai.com>

小牧ようてい記念病院 皆さまの身近な病院となるよう努めます

2020年4月1日に小牧ようてい記念病院が開院1年を迎えました。地域住民の方に支えられ、近隣の医療機関との連携を図ることにより、急性期病院と在宅・介護施設等との間のリハビリテーションの充実、在宅で困ってみえる方のための地域包括ケア病床への入院も充実させてまいりました。これからも、地域住民や福祉施設相談員の方々からの要望を取り入れていきます。皆さまの身近な病院となれるように努めてまいります。

◆ 外来夕診の開始

午前外来診療と午後特殊外来予約診療を行っていましたが、夕方以降に外来受診をしたいという要望から、今までの体制に加えて夕診(午後4時から午後7時まで)を開始します。

夕診は各医師の専門外来と風邪等の一般外来を兼ねます。
月曜日と木曜日は小児科専門医による診察も行います。



◆ 小児科専門医の診察開始

多くの希望が寄せられていた小児科外来を開始いたします。
月曜日から土曜日の午前(月・木は夕診も)に小児科専門医による診察です。常勤医である鶴澤医師(月曜日から木曜日まで担当)は、もと愛知医科大学小児科教授で、日本小児科学会理事も歴任された小児科専門医で、現在、日本ベストドクターズ優秀臨床専門医や名古屋地方裁判所の専門委員にも指定されています。

◆ 院内薬局です

病院の薬剤師が院内処方・服薬指導・投薬管理を行います。
院外処方と比べて患者さまの負担は少なくなりますし、薬に関する不安や疑問に対して親身になって説明させていただきます。

◆ 初診外来に紹介状・負担金は不要です

大病院で紹介状がないと発生する負担金(選定医療費)は、必要ありません。
クリニックと同じように受診していただけます。

◆ 健康診断の二次検査の充実

健康診断を受診されて精密検査が必要な場合、二次検査までの長時間の待ちが発生する医療機関もあります。
当院においては、他の医療機関や健診センターで受診された方でも、短い期間で精密検査(CT・MRI・胃カメラ・大腸ファイバー等)を受診していただき、専門医の診断を受けることができます。

◆ 介護する方が休息をするための入院(レスパイト入院)もできます

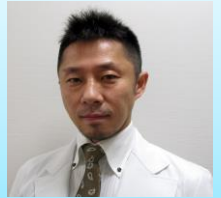
ご自宅で療養中の患者さまや介護が必要な方に一時的に入院していただくことにより、介護をされているご家族に休息を取っていただいたり、ご家族自身の急な病気やケガへの対応、結婚式など家族の事情を支援するための入院です。介護保険のショートステイとは異なって、医療度の高い患者さまを受け入れることができます。

小牧ようてい記念病院		月	火	水	木	金	土
午前 9:00~12:00	内科	告野 鈴木淳	吉田 鈴木淳	坂本 成田	告野 春日井 第1週	吉田 関	橋本 藤原真二 第2週 赤井
	整形外科	寺嶋 藤み	白井	岩田	岩田	白井	松井 第1-3週 鈴木淳 第2-4週 西川 第2週
	小児科	鶴澤	鶴澤	鶴澤	鶴澤	小児科専門医 代務	小児科専門医 代務
午後 1:00~4:00	特殊外来	痛み 尾張	リハビリ 関	痛み 牛田	消化器 井上	糖尿病 鈴木淳	
午後 4:00~7:00	内科	宮田雄	菅生	吉田	笠原	告野	
	小児科	鶴澤			鶴澤		

【小牧ようてい記念病院 外来診療担当医】



お問い合わせ 小牧ようてい記念病院 ☎0568-65-7517



【新型コロナウイルス感染症と糖尿病】

現在、新型コロナウイルス感染症(COVID-19)が世界中で急速に広がっており、人々の健康を脅かしています。これまでの報告によると、COVID-19 患者の 80%以上は軽症で、無症状のケースも少なくありません。しかし、20%で肺炎や呼吸困難、うち 5%で呼吸不全に至る重症症例が報告されています。海外のデータでは、重症化しやすいのは高齢者や糖尿病などの併存症のある人といわれています。特に血糖コントロール不良の糖尿病患者では、ウイルス感染に対して脆弱である可能性があるため、注意が必要となります。

【糖尿病患者における体の変化】

血糖値が高い状態が続くことで、

- (1)ウイルスや細菌を食べる好中球(白血球の一種)の機能が低下する
- (2)免疫反応が低下する
- (3)末梢の血流が悪くなる

などの変化が起き、体がウイルスと戦うのが難しくなります。



【血糖コントロールが良好であれば健常者と変わらない】

このような体の変化は、血糖値を正常に近づけることで改善してくると考えられています。米国糖尿病学会では、『糖尿病があっても血糖コントロールが良好であれば、COVID-19 による危険性は、糖尿病でない人と同等』との見解を示しています。

COVID-19 に限らず様々な感染症に対策するためにも、糖尿病患者は普段から良好な血糖コントロールを維持し、糖尿病合併症を予防していきましょう。

新しい「生活様式」の実践で、感染症拡大防止に努めましょう



外出控え

密集回避

密接回避

密閉回避

換気

咳エチケット

手洗い

- 人との間隔は、できるだけ2m(最低1m)空けましょう。
- 症状がなくてもマスクを着用しましょう。夏場は熱中症にも注意しましょう。
- 家に帰ったら手を洗いましょう。こまめに手指消毒をしましょう。
- 感染の流行している地域への移動は控えましょう。
- 「3密」(密集・密着・密閉)を回避しましょう。
- こまめに換気をしましょう
- 毎朝の体温測定、健康チェックを行いましょう。
- 発熱や呼吸器症状などの体調不良がある場合は、無理をせず自宅療養をしましょう。

小牧ようてい記念病院・ようてい会のクリニックでは新型コロナウイルス感染症の治療はできません

外出機会を増やし、フレイル（虚弱）予防

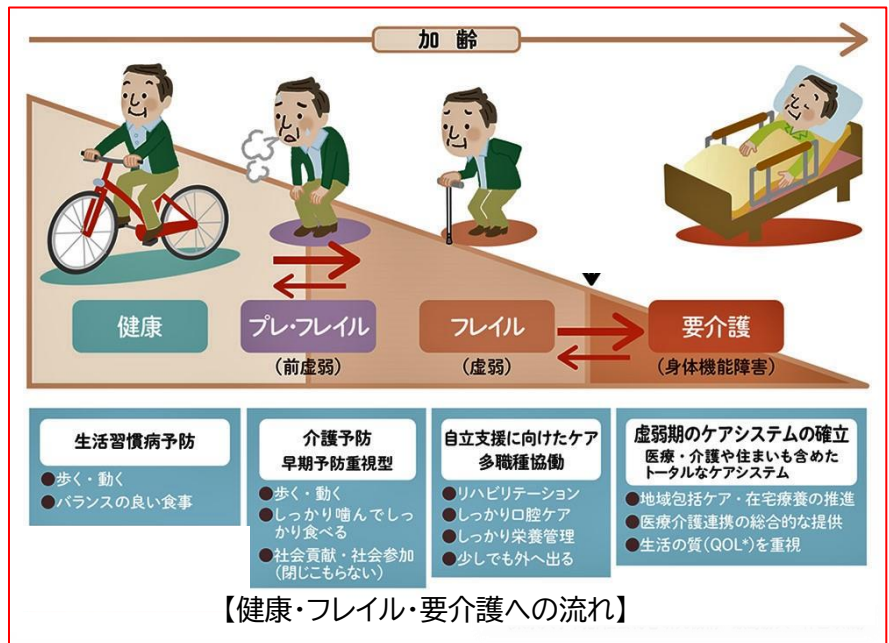
高齢者の方で新型コロナウイルス感染症の拡大に伴い、外出を自粛される方も増えています。日常生活のリズムが乱れると身体的に影響が出て健康が損なわれてしまう可能性があります。加齢に伴い、身体や頭の働きが徐々に低下しますが、「動かないこと」により、さらに身体や頭の働きが低下してしまいます。疲れやすくなったり、身体のフレイル(虚弱)が進んだりします。

筋肉の急激な減少に注意が必要

一般的に加齢に伴い、筋肉量は毎年減っていきます。特に高齢者の場合は、筋力が低下すると、運動機能が低くなると同時に健康状態も悪化しやすくなります。免疫力も低下して、病気にかかりやすくなります。

認知症が進行に注意が必要

外出を控えることで活動量が減少して、認知機能を悪化させてしまうだけでなく、意識の低下や妄想・暴言・暴力などの症状も加速させ、介護者の大きな負担となってしまいます。



しっかりと食事を取る、継続して運動をする、積極的に社会参加の機会を増やすことにより、フレイルを予防し、いつまでも健康で生活できるようにしていきましょう。

健康な高齢者の方はもちろんですが、介護認定(要支援・要介護)を受けてみえる方も規則正しい生活をして、身体機能の改善や認知症状の進行防止に努めるようにしてください。

ようてい会では、介護支援専門員が皆さまの生活援助のお手伝いをさせていただいています。

また、通所施設(デイケア・デイサービス)を利用していただくことにより、利用者さま同士が楽しく話しをしたり、運動やリハビリをして過ごしていただくことにより、フレイル防止につながります。

詳しくはようてい会職員にご相談ください。

電話 0587-66-6655 (本部)



居宅介護支援事業所を統合しました

令和2年8月1日より、西春と豊山の居宅介護支援事業所を岩倉市曾野町の「シルバープラントんとうむし」に統合いたしました。11人のケアマネジャーにより、400人近くの方のケアプランを作成することができます。より利用者さまに寄り添った居宅介護支援事業所となるように努めてまいります。



こんな時ご相談ください

- ◆ 家族の介護で困っている
- ◆ 生活の介助や見守りが必要になってきた
- ◆ 認知症のような症状がでてきた
- ◆ 介護サービスを使いたいが、手続きがわからない
- ◆ 現在の介護サービスに満足できない

■ シルバープラントんとうむし (岩倉)

岩倉市曾野町 0587-66-6655

■ あかいてんとうむしケアプランセンター 藤が丘

名古屋市守山区四軒家 052-771-6670

事業推進課からのお知らせ

健康診断や内視鏡検査の一時休止があり、健診日直前で変更が発生した方もみえ、大変ご迷惑をおかけしました。

健康診断も再開しましたし、通所施設も安全にご利用していただけるよう法人職員一丸となって業務推進しています。

お困りのことがございましたら申し付けください。

◆ 事業推進課スタッフの連絡先 ◆

柳澤：070-5338-8284 溝口：070-5334-5795

岩井：080-3685-1260 河津：070-5257-7333

【編集後記】

終息に向かうと思われたコロナウイルス感染症が第一波の時よりも感染者数が増加しています。経済活動を開始するためとは言え、ワクチンや治療薬が確立されていない今の状況もあり、不安な毎日となっています。早くこの生活から解放されることを祈念しています。こんな時だからこそ、運動を始めたり、新しい趣味を見つけたりして、前向きに過ごすことによりストレスを貯めこまないようにしていただきたいです。(文責 山田 靖)

診療医のご案内

令和2年
9月より

ようてい中央クリニック		月	火	水	木	金	土
午前 9:00~12:00	内科	芳野	芳野	芳野	芳野	中川	芳野
		長谷川		告野	長谷川	河田	告野
午後 4:00~7:00	内科	芳野	吉田	芳野	菅生	芳野	
		笠原	笠原	長谷川	長谷川	長谷川	

ようていファミリークリニック		月	火	水	木	金	土
午前 9:00~12:00	内科	河田	河田	河田	河田	芳野	長谷川
		笠原	笠原	長谷川	笠原	長谷川	大菅
午後 4:00~7:00	内科	河田	河田	鈴木雄	河田	河田	
		長谷川	橋本 5:30~7:00	笠原	宮田雅		

ようてい健康増進クリニック		月	火	水	木	金	土
午前 9:00~12:00	内科	菅生	菅生	菅生	菅生	菅生	笠原
		堀米		笠原			今津
午後 4:00~7:00	内科	菅生	芳野	菅生	芳野	菅生	

ようていファミリークリニック藤が丘		月	火	水	木	金	土
午前 9:00~12:00	内科	宮田雅	宮田雅	宮田雅	宮田雅	宮田雅	宮田雅

小牧ようてい記念病院		月	火	水	木	金	土
午前 9:00~12:00	内科	告野	吉田	坂本	告野	吉田	橋本
		鈴木淳	鈴木淳	成田	春日井 第1週	関	赤井
午後 1:00~4:00	整形外科	寺嶋	白井	岩田	岩田	白井	西川
		鶴澤	鶴澤	鶴澤	鶴澤	小児科専門医 代務	小児科専門医 代務
午後 4:00~7:00	小児科	鶴澤			鶴澤		

【岩倉市医療介護施設群】

ようてい中央クリニック	TEL0587-66-5133
デイケアセンターしらゆりの里(岩倉)	TEL0587-38-2223
介護老人保健施設るどりの泉(岩倉)	TEL0587-65-7577
シルバープラントんとうむし	TEL0587-66-6655

【北名古屋市師勝医療介護施設群】

ようていファミリークリニック	TEL0568-80-7124
デイケアセンターしらゆりの里北名古屋	TEL0568-80-7131
介護老人保健施設るどりの泉北名古屋	TEL0568-80-7130

【北名古屋市西春医療介護施設群】

ようてい健康増進クリニック	TEL0568-23-3355
デイケアセンターしらゆりの里西春	TEL0568-23-3337
介護付き高齢者向け住宅るどりの風西春	TEL0568-23-3633

【名古屋市藤が丘医療介護施設群】

ようていファミリークリニック藤が丘	TEL052-771-6688
デイケアセンターしらゆりの里藤が丘	TEL052-771-6622
サービス付き高齢者向け住宅	
ロイヤルレジデンスるどりの風藤が丘	TEL052-771-6665
デイサービスセンター	
アクティブしらゆりもりやま	TEL052-726-5537
あかいてんとうむしケアプランセンター藤が丘	TEL052-771-6670

【北名古屋市サテライト】

デイサービスセンターしらゆりの里師勝	TEL0568-25-7622
デイサービスセンターしらゆりの里九之坪	TEL0568-27-2611

【豊山町サテライト】

デイサービスセンターしらゆりの里豊山	TEL0568-29-1113
--------------------	-----------------

【小牧ようてい記念病院】

小牧ようてい記念病院	TEL0568-65-7517
医療相談室	TEL0568-65-7515
小牧ようてい記念病院通所リハビリテーション	TEL0568-65-7512


 ようていかい
医療法人 羊蹄会
 【本部】愛知県岩倉市曾野町郷第17番地
 お問い合わせ Tel.0587-66-6655
<http://youteikai.com/>