

労働安全衛生法に基づく定期健康診断等

ようてい中央クリニック  
ようていファミリークリニック  
ようてい健康増進クリニック

ようてい中央クリニック ようていファミリークリニック ようてい健康増進クリニック		企業健診 K	企業健診 L	協会けんぽ 生活習慣病健診 (一般健診)	特定健診 基本検査
対象者		すべての労働者 35歳を除く40歳未満	すべての労働者 35歳・40歳以上必須	協会けんぽ加入者 (旧政管健保) 35歳以上75歳未満	40歳以上70歳未満の すべての人
基本	身長	○	○	○	○
	体重	○	○	○	○
	腹囲	○	○	○	○
視力		○	○	○	○
聴力		○	○	○	○
胸部X線(直接)		○	○	○	○
血圧		○	○	○	○
心電図		○	○	○	○
血液	貧血	○	○	○	○
	肝機能	○	○	○	○
	脂質	○	○	○	○
	血糖	○	○	○	○
	尿酸	○	○	○	○
尿		○	○	○	○
便潜血		○	○	○	○
上部消化管造影		○	○	○	○
料金		2,475	7,150	16,800	それぞれの組合と 契約された額
自己負担額		2,475	7,150	4,704	

- ※ 40歳未満(35歳を除く)の方が企業健診Lを実施しても問題ありません  
(労働者の健康管理のために血液検査がある企業健診Lを実施されることをお勧めします)  
(特に肥満等によりメタボリック症候群が疑われる場合には、企業健診Lを実施してください)
- ※ 協会けんぽ生活習慣病健診は全国健康保険協会管掌健康保険の加入者が対象です  
ここにあるのは一般健診です。年齢に応じて付加健診や肝炎ウイルス検査などができます

オプション検査	料金
胸部CTの追加	3,850
上部消化管造影	4,675
胃カメラ	7,150
腹部超音波	4,950
便潜血	937
肝炎ウイルス検査	2,200



- ※ その他の労働安全衛生法に基づく健康診断についてはご相談ください
- ※ 合わせて、人間ドック(生活習慣病健診)や脳ドックも実施しています
- ※ 特定健診は企業健診・人間ドック等で内容を満たしていれば省略することができます
- ※ 胸部X線は診断価値が高い直接撮影で検査します

皆様の健康管理のお手伝いをさせていただきます

全国健康保険協会管掌健康保険(協会けんぽ) 生活習慣病予防健診

機関	種類	対象者	健診料金	本人負担額	他機関 一般的 な料金	備考
ようてい中央クリニック ようていファミリークリニック ようてい健康増進クリニック	一般健診	① 40歳以上75歳未満の被保険者 ② 35歳以上40歳未満で生活習慣改善指導を希望する被保険者	16,800	4,704	18,865	問診・触診・身長・体重・腹囲 視力・聴力 血圧・尿・便潜血 血液(一般・糖・尿酸・脂質・肝機能) 胸部X線 上部消化管造影 心電図
	※ 眼底検査	一般健診受診者で医師が必要と判断した場合(特定健診の取扱い)	792	79	792	医師が必要と判断した場合
	付加健診	40歳・45歳・50歳・55歳・60歳・65歳・70歳 で一般健診受診者	9,400	2,632	9,603	眼底カメラ 肺機能検査 腹部超音波 尿沈渣顕微鏡検査 血液(血小板・末梢血液像・総蛋白・アルブミン・総ビリルビン・アミラーゼ・LDH)
	肝炎ウイルス	一般健診受診者	2,079	582	2,079	HBs抗原 HCV抗体
ようてい中央クリニック ようてい健康増進クリニック	乳がん検診 4	40歳～48歳の偶数年齢の被保険者 一般健診と併せて受診	5,621	1,574	5,621	問診 マンモグラフィ(左右2方向)
	乳がん検診 5	50歳～74歳の偶数年齢の被保険者 一般健診と併せて受診	3,619	1,013	3,619	問診 マンモグラフィ(左右1方向)
委託	子宮頸がん検診 3	20歳～38歳の偶数年齢の被保険者 単独でも可能	3,463	970	3,463	問診 細胞診
	子宮頸がん検診 4	40歳～74歳の偶数年齢の被保険者 一般健診と併せて受診	3,463	970	3,463	問診 細胞診

- ※ 40歳以上の子宮頸がん検診+乳がん検診(検診4または5)は単独では受け付けられません
- ※ 40歳～74歳までの方は一般健診を受診すると、特定健診を受診したこととみなされます
- ※ 該当年齢以外の方が受診された場合は、全額自己負担となります
- ※ 他機関一般的な料金は指定医療機関のほとんどが設定している料金です
- ※ 肝炎ウイルス検査は当日朝に申し込むこともできます
- ※ 脳ドックや当院各種オプション検査を受けることができます
- ※ 検査結果が要精密検査の場合、当院で精密検査を受けることができます  
当院専門医 <循環器内科・消化器内科・呼吸器内科・脳神経外科・内分泌科・糖尿病>

【乳がん検診】  
ようてい中央クリニック・ようてい健康増進クリニックで  
実施いたします

【子宮頸がん検診委託先】  
小林産婦人科:北名古屋市西之保深坪82-2  
大野レディースクリニック:岩倉市稲荷町高畑10番地  
エンゼルレディースクリニック:小牧市中央二丁目22番地

**大切な人がいるあなたへ  
今、健康ですか  
10年後、健康ですか**

ようてい中央クリニック 0587-66-5133 岩倉市曾野町郷前17番地  
ようていファミリークリニック 0568-80-7124 北名古屋市熊之庄宮地97番地  
ようてい健康増進クリニック 0568-23-3355 北名古屋市西之保三町地3番地1



# ターゲット検診



自分の気になる病気だけを目的とした検診です

- その項目だけを単独で受けていただけます
- 人間ドック・企業健診・特定健診にプラスして受診していただけます

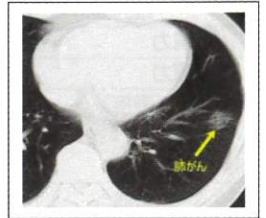
部位	項目	こんな方にお勧め	料金
脳	頭部 MRI・MRA 頸部 MRA	頭痛、めまい、血圧が高い、身近に脳卒中の方がいる	18,700
呼吸器	胸部 CT	咳や痰がよく出る、息切れがする、喫煙歴がある	4,950
循環器	心電図（12誘導）	胸が痛い、動悸がする、脈が飛ぶことがある	1,925
動脈硬化	眼底カメラ	眼底の毛細血管で動脈硬化を調べます	1,925
	脈波（血管年齢）	太り気味でメタボが気になる方、血管壁の硬さを測定	3,025
消化器（胃）	胃カメラ	胃が痛い、胃のあたりの不快感	7,150
	胃ピロリ菌	胃潰瘍の治療を経験された方	4,400
消化器（大腸）	便潜血	下腹部痛がある、便に血がまじる、便が細くなった	937
	大腸ファイバー	検便検査だけでは不安なので、カメラで診てもらいたい	12,120
腹部（臓器）	腹部 CT	腹痛、腹部違和感、アルコールを多く飲まれる方	4,950
	腹部超音波	肝臓・膵臓・腎臓などの腹部臓器を超音波でチェック	4,950
メタボ	CT 内臓脂肪	内臓脂肪量をカラー表示。自分のメタボ度が一目でわかる	1,650
女性	乳がん ※	無症状でも定期的に受診されることが望ましいです	4,950
骨	骨塩定量	閉経後の女性は急激に骨密度が低下します	1,833
がん	腫瘍マーカー	がんにより上昇する血液値を測定します	3,575

※ 乳がん検診は、ようてい中央クリニック・ようてい健康増進クリニックのみとなります。

お気軽にお問合せ・ご予約ください  
皆様の健康管理のお手伝いをさせていただきます

# 微小病変を見逃さないために 胸部 CT を受けてみませんか

胸部 X 線写真は肺・心臓・肋骨などを 1 枚の写真に描出しています  
心臓の裏側や骨と重なって胸部 X 線写真では見えないことがあります  
CT は胸部全体を 3 次元で描出できるので、微小な病変も発見することができます



## 胸部 CT ターゲット検診

胸部 CT だけ単独の検診です

胸部 CT 4,950 円

## 労働安全衛生法による企業健診・協会けんぽ健診

胸部 X 線写真が必須となっていますため、胸部 X 線撮影に CT を加えさせていただきます  
(X 線による被ばくは、機器の自動制御で最少に抑えられています)

	労安法	協会けんぽ一般
一般的な企業健診	料金 7,150 円	4,704 円
健診に CT を加える	料金 11,000 円	8,554 円

・労働安全衛生法による健診は、法第 44 条の項目となります

## 羊蹄会独自 人間ドック

人間ドック種類	胸部 X 線の場合	CT に変更した場合
A (LITE)	11,000 円	14,850 円
B (BASIC)	26,400 円	30,250 円
C (EXCEED)	39,600 円	43,450 円
D (FIRST)	CT で設定	74,800 円

※ 各ドックの詳細項目は別紙人間ドックのご案内をご覧ください

お気軽にお問合せ・ご予約ください



ようてい中央クリニック 0587-66-5133  
ようていファミリークリニック 0568-80-7124  
ようてい健康増進クリニック 0568-23-3355