

看護補助増員募集

# 入職支度金のご案内

医療法人ようてい会は、2019年4月に「小牧ようてい記念病院」を新規開院いたしました。  
今回、当院にご入職いただける看護補助の方を増員募集するとともに、就職される際のご負担を軽減するため、下記要件を満たしていただいた方に、入職支度金を準備いたします。

## 入職支度金 30万円

募集職種

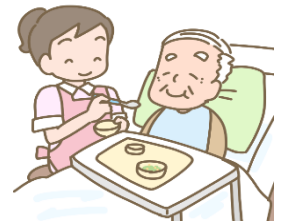
看護補助（常勤） ※資格、経験は不問です。

応募条件

2020年 9月末までに応募 かつ  
2020年10月1日までにご入職 いただける方（11月1日に在籍）

支払方法

- |             |      |
|-------------|------|
| ① 入職時       | 10万円 |
| ② 入職から1年経過後 | 10万円 |
| ③ 入職から2年経過後 | 10万円 |



- 上記期間を経過した日の在籍と、雇用条件通りの勤務をしていただいていることを確認のうえ、お支払いいたします。
- 人材紹介会社を経由された方は対象外となります。
- 入職支度金に関しては、源泉徴収の対象となります。
- 入職支度金（各回）を受領してから6ヶ月経過すれば、支度金の返還は免除されます。

小牧市大字西之島字丁田 1963 番地



医療法人 羊蹄会

小牧ようてい記念病院

■お問い合わせ・お申込み

0587-66-6655

医療法人 羊蹄会 法人本部

人事課 担当：小中野・大沢